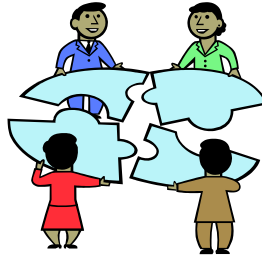


DIALNET DE COLOMBIA S.A. E.S.P.

GUIA – HERRAMIENTAS DE CONTROL



Dialnet de Colombia S.A. E.S.P. Ha determinado el siguiente procedimiento para el uso del internet de manera segura y de cumplimiento a la ley 679 de 2001, para la restricción de sitios web de pornografía infantil. Link de información en nuestra pagina web

<http://www.dialnet.net.co/index.php/Noticias/internet-sano.html>

1. Crear cuenta de control parental en el sistema operativo, determinando el horario de uso del servicio, permitiendo su uso en el día y restringiéndolo en horario nocturno

En Windows 7, puede establecer límites en el uso del equipo por parte de sus hijos (y ayudarlos a estar más seguros mientras están conectados) sin necesidad de vigilarlos constantemente.

El Control parental le permite limitar el tiempo que sus hijos pasan frente al equipo y controlar los programas y los juegos que pueden usar (y quizá más importante aún, cuándo). Gracias al Control parental en [Windows Media Center](#), también puede bloquear el acceso a películas y programas de TV inapropiados.

Para ayudar a mantener a sus hijos más seguros cuando están en Internet, descargue [Windows Live Protección infantil](#). Este programa gratuito lo ayuda a administrar qué sitios web pueden ver sus hijos y con quién pueden conversar cuando están conectados. Además, brinda informes útiles y fáciles de leer acerca de sus actividades en Internet.

2. Utilizar el servicio de OpenDns. Después de inscribirte, conéctate: <https://www.opendns.com/dashboard/signin/> con tu nombre de usuario y contraseña.

A screenshot of the OpenDNS sign-in dashboard. The page has a white background with a grey border. At the top left, it says "Sign in to your OpenDNS Dashboard". To the right is the OpenDNS logo. Below the title are two input fields: "Username:" with the text "johndoe" and "Password:" with masked characters. There is a checkbox labeled "Keep me signed in until I sign out" which is checked. Below the inputs is a "SIGN IN" button. At the bottom left, there is a link "Forgot your password?". At the bottom right, there is a link "Create a free account."

Para que el filtro esté activo, añade tu dirección IP.
Haz clic en la pestaña "Network": La dirección IP es añadida automáticamente (puedes modificarla si deseas). Elige un nombre (por ejemplo Casa) y haz clic en "Add this network".



Add a network

IP: 82 . 242 . 144 . 192

Settings: OpenDNS default settings

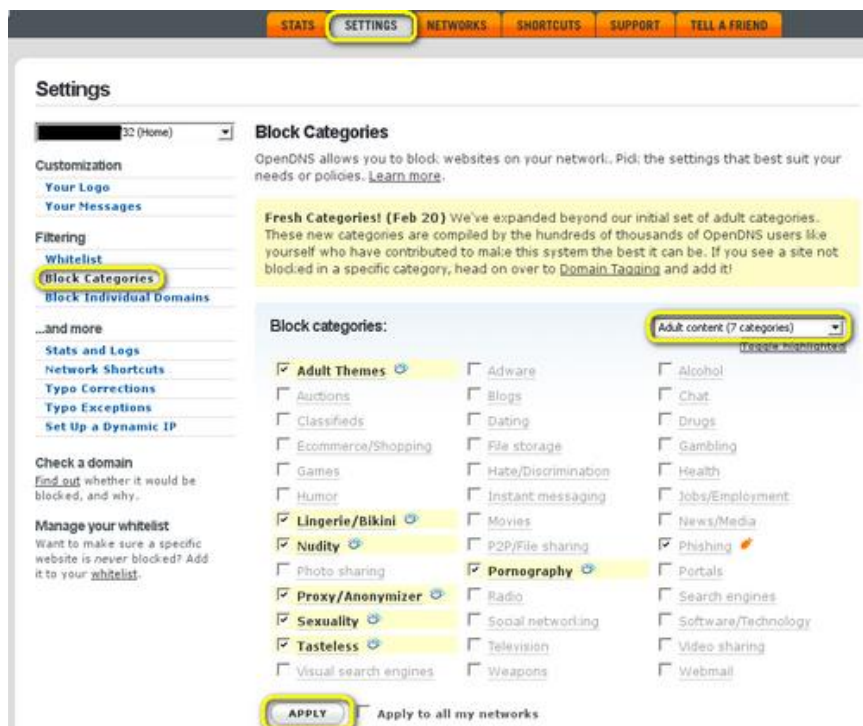
Label: Maison (i.e. "Office")

ADD THIS NETWORK

Para activar/desactivar el filtro páginas adultos, tienes que ir a la configuración (*Settings*), haz clic en "Block categories".

En la lista de la derecha, selecciona "Adult content": Allí selecciona las páginas web para adultos, luego haz clic en "Apply".

Después de haber hecho clic en "Apply" será necesario esperar algunos minutos para que tu configuración sea tomada en cuenta.



Por último se actualizan los DNS en el computador o en el Router.